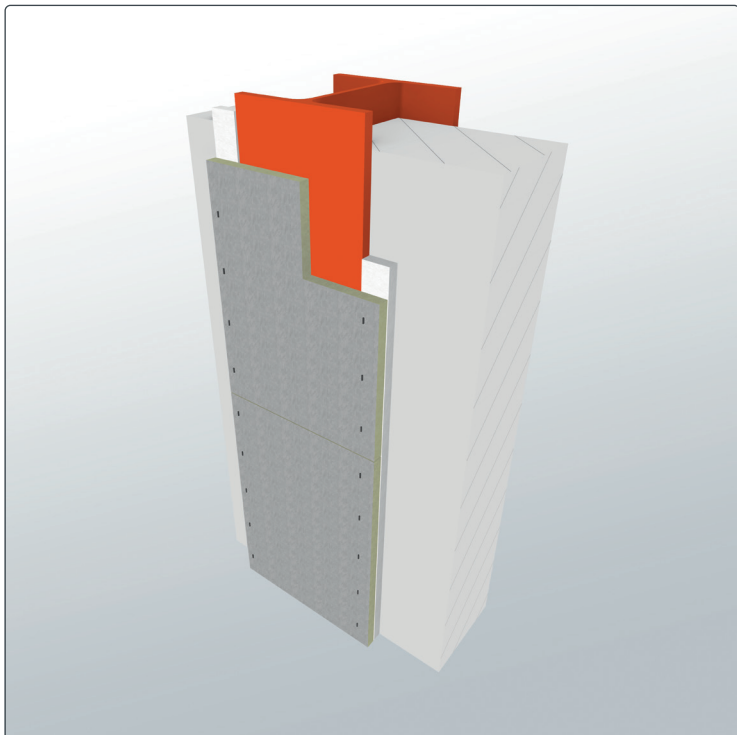


# PREFICON BOARD S

KOLOMBEKLEDING 1-ZIJDIG OP MONTAGESTROOK



**Afmetingen** 1200 x 2500 mm  
**Diktes** 15 - 19 - 30 mm

## EIGENSCHAPPEN

- Staalconstructiebekleding met een brandwerendheid tot 240 minuten volgens NEN-EN 13381-4:2013
- Onbrandbaar (brandklasse A2 volgens NEN-EN 13501-1)
- Geschuurd en voorzien van grijze coating
- Licht in gewicht, niet stootvast
- Eenvoudig te verwerken (met stanleymes of normale houtbewerkingsgereedschappen)
- Niet-zichtwerk, of zichtwerk zonder afwerkingseisen

## MATERIALEN

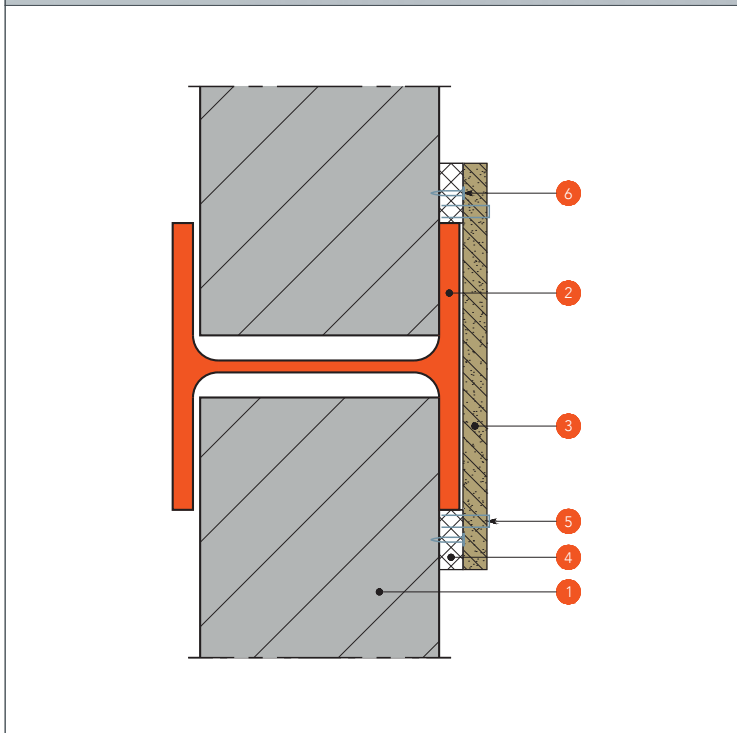
- 1 Wand
- 2 Staalprofiel
- 3 Preficon Board S, plaatlengte maximaal 1200 mm
- 4 Preficon Board C of P montagestrook 20 mm dikte, 50 mm breed
- 5 Nieten:  
Rugbreedte 10,6 mm  
Nietlengte • 35 bij plaatdikte 15 mm  
• 50 bij plaatdikte 19 mm  
• 60 bij plaatdikte 30 mm  
Nietafstand h.o.h. 100 mm
- 6 Nagelankers Fischer FNAII 6 x 30/30, 4 ankers per strook van 1200 mm

## AFWERKING & ONDERHOUD

Geen specifieke instructies. Naden hoeven niet afgewerkt te worden om de brandwerendheid te borgen. Gebruik bij eventuele afwerking met bijvoorbeeld verf, (sier)pleister of stucwerk een geschikte primer. Maak eerst schoon, droog, stof- en vetvrij en verwijder losse delen. Om de brandwerendheid van het product blijvend te borgen, dienen periodieke inspecties op beschadigingen en reparaties te worden uitgevoerd.

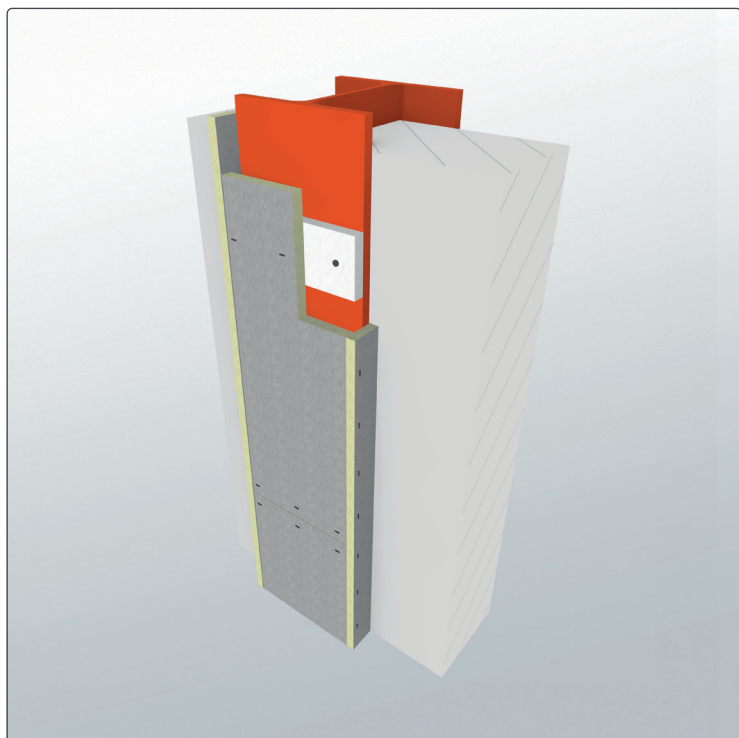
## AANVULLEND ADVIES

Er staat u altijd een adviseur van Preficon ter beschikking voor het beantwoorden van specifiekere technische vragen of zelfs het ter plaatse beoordelen van bouwkundige brandpreventieve vraagstukken op projecten.



# PREFICON BOARD S

KOLOMBEKLEDING 1-ZIJDIG OP SCHIETKLOS



**Afmetingen** 1200 x 2500 mm  
**Diktes** 15 - 19 - 30 mm

## EIGENSCHAPPEN

- Staalconstructiebekleding met een brandwerendheid tot 240 minuten volgens NEN-EN 13381-4:2013
- Onbrandbaar (brandklasse A2 volgens NEN-EN 13501-1)
- Geschuurd en voorzien van grijze coating
- Licht in gewicht, niet stootvast
- Eenvoudig te verwerken (met stanleymes of normale houtbewerkingsgereedschappen)
- Niet-zichtwerk, of zichtwerk zonder afwerkingseisen

## MATERIALEN

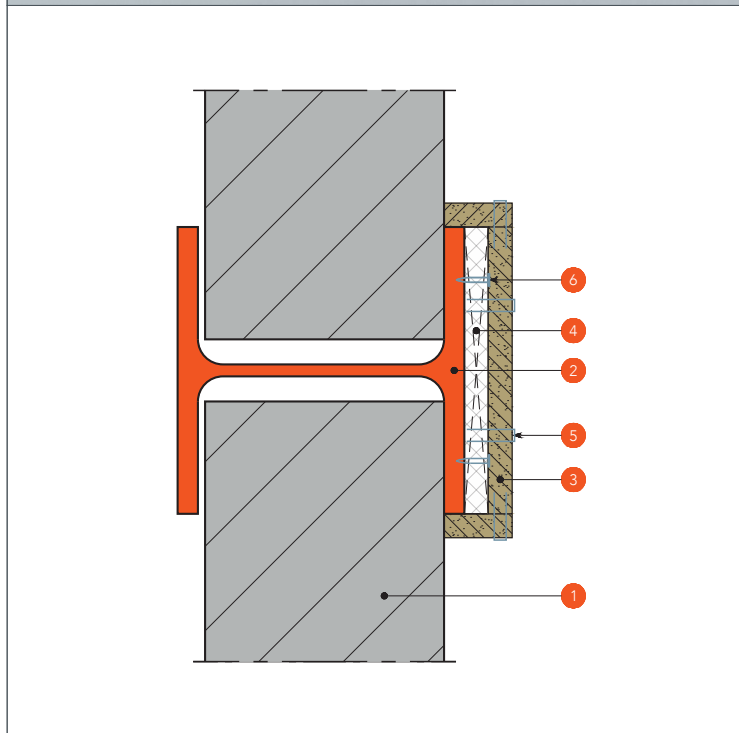
- 1 Wand
- 2 Staalprofiel
- 3 Preficon Board S, plaatlengte maximaal 1200 mm
- 4 Preficon Board C of P schietklos 20 mm dikte, 100 mm breed, h.o.h. 600 mm
- 5 Nieten:  
Rugbreedte 10,6 mm  
Nietlengte • 35 bij plaatdikte 15 mm  
• 50 bij plaatdikte 19 mm  
• 60 bij plaatdikte 30 mm  
Nietafstand h.o.h. 100 mm
- 6 Schietnagels 27 mm bij klosdikte 20 mm

## AFWERKING & ONDERHOUD

Geen specifieke instructies. Naden hoeven niet afgewerkt te worden om de brandwerendheid te borgen. Gebruik bij eventuele afwerking met bijvoorbeeld verf, (sier)pleister of stucwerk een geschikte primer. Maak eerst schoon, droog, stof- en vetvrij en verwijder losse delen. Om de brandwerendheid van het product blijvend te borgen, dienen periodieke inspecties op beschadigingen en reparaties te worden uitgevoerd.

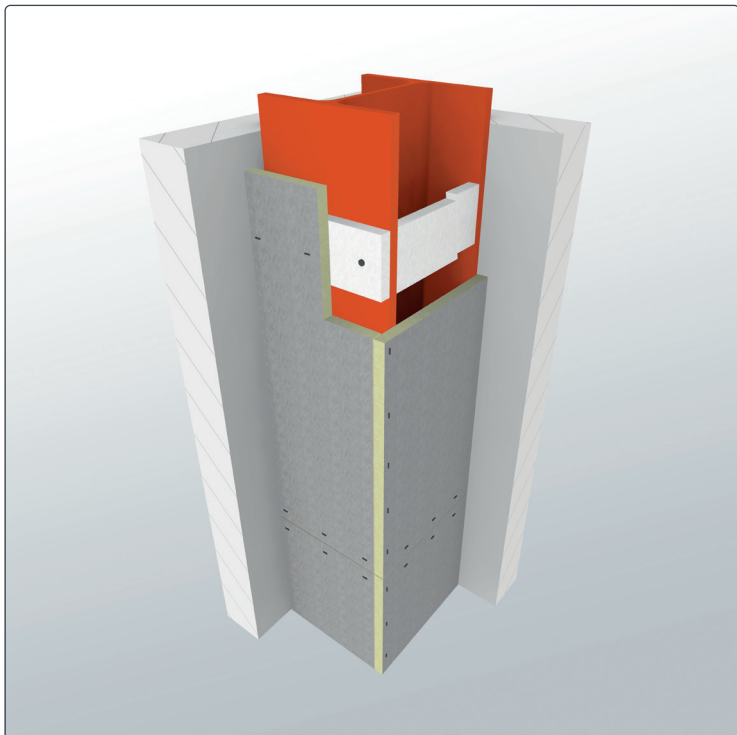
## AANVULLEND ADVIES

Er staat u altijd een adviseur van Preficon ter beschikking voor het beantwoorden van specifiekere technische vragen of zelfs het ter plaatse beoordelen van bouwkundige brandpreventieve vraagstukken op projecten.



# PREFICON BOARD S

KOLOMBEKLEDING 2-ZIJDIG



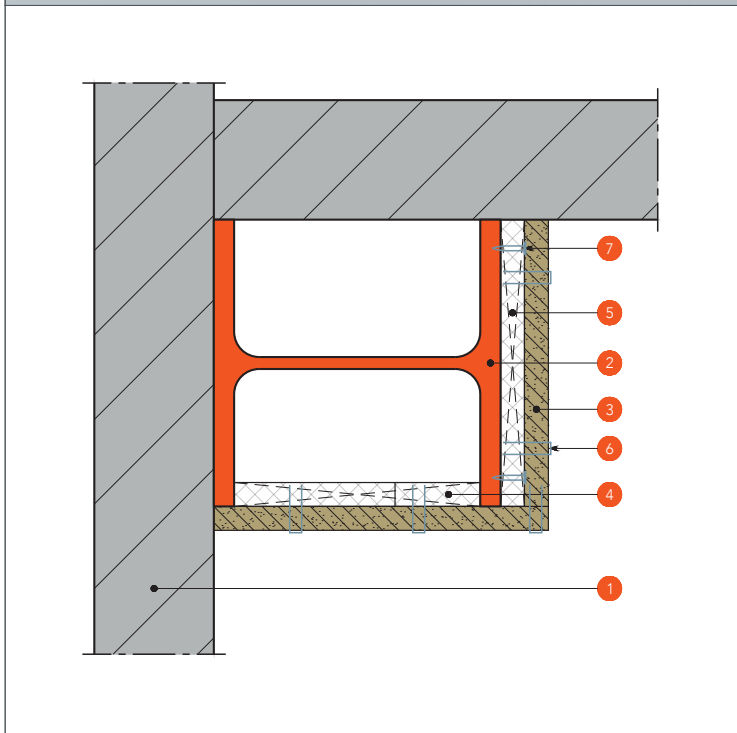
**Afmetingen** 1200 x 2500 mm  
**Diktes** 15 - 19 - 30 mm

## EIGENSCHAPPEN

- Staalconstructiebekleding met een brandwerendheid tot 240 minuten volgens NEN-EN 13381-4:2013
- Onbrandbaar (brandklasse A2 volgens NEN-EN 13501-1)
- Geschuurd en voorzien van grijze coating
- Licht in gewicht, niet stootvast
- Eenvoudig te verwerken (met stanleymes of normale houtbewerkingsgereedschappen)
- Niet-zichtwerk, of zichtwerk zonder afwerkingseisen

## MATERIALEN

- 1 Wand
- 2 Staalprofiel
- 3 Preficon Board S, plaatlengte maximaal 1200 mm
- 4 Preficon Board C of P klos + spie 20 mm dikte, 100 mm breed, h.o.h. 600 mm
- 5 Preficon Board C of P schietklos 20 mm dikte, 100 mm breed, h.o.h. 600 mm
- 6 Nieten:
  - Rugbreedte 10,6 mm
  - Nietlengte
    - 35 bij plaatdikte 15 mm
    - 50 bij plaatdikte 19 mm
    - 60 bij plaatdikte 30 mm
  - Nietafstand h.o.h. 100 mm
- 7 Schietnagels 27 mm bij klosdikte 20 mm



## AFWERKING & ONDERHOUD

Geen specifieke instructies. Naden hoeven niet afgewerkt te worden om de brandwerendheid te borgen. Gebruik bij eventuele afwerking met bijvoorbeeld verf, (sier)pleister of stucwerk een geschikte primer. Maak eerst schoon, droog, stof- en vetvrij en verwijder losse delen. Om de brandwerendheid van het product blijvend te borgen, dienen periodieke inspecties op beschadigingen en reparaties te worden uitgevoerd.

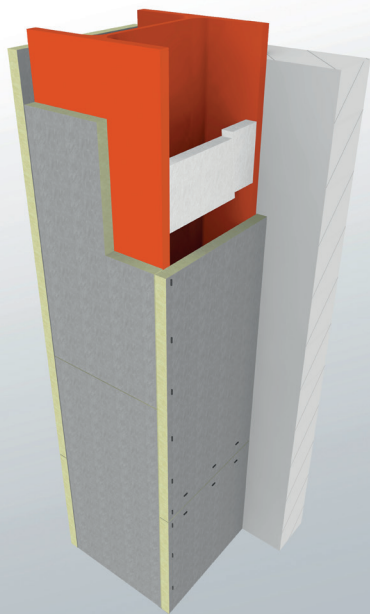
## AANVULLEND ADVIES

Er staat u altijd een adviseur van Preficon ter beschikking voor het beantwoorden van specifiekere technische vragen of zelfs het ter plaatse beoordelen van bouwkundige brandpreventieve vraagstukken op projecten.



# PREFICON BOARD S

KOLOMBEKLEDING 3-ZIJDIG



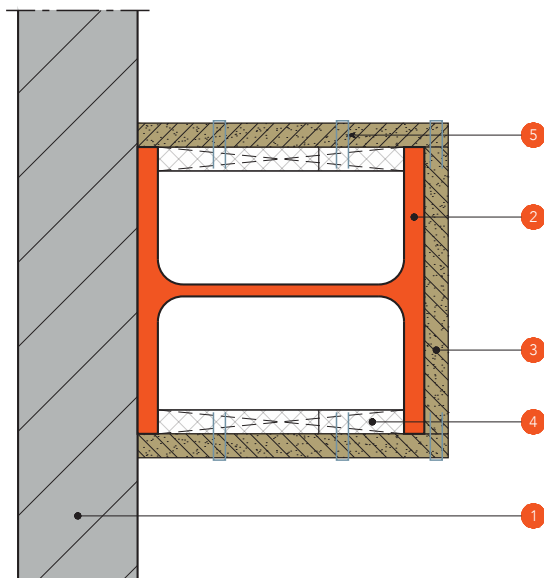
**Afmetingen** 1200 x 2500 mm  
**Diktes** 15 - 19 - 30 mm

## EIGENSCHAPPEN

- Staalconstructiebekleding met een brandwerendheid tot 240 minuten volgens NEN-EN 13381-4:2013
- Onbrandbaar (brandklasse A2 volgens NEN-EN 13501-1)
- Geschuurd en voorzien van grijze coating
- Licht in gewicht, niet stootvast
- Eenvoudig te verwerken (met stanleymes of normale houtbewerkingsgereedschappen)
- Niet-zichtwerk, of zichtwerk zonder afwerkingseisen

## MATERIALEN

- 1 Wand
- 2 Staalprofiel
- 3 Preficon Board S, plaatlengte maximaal 1200 mm
- 4 Preficon Board C of P klos + spie 20 mm dikte, 100 mm breed, h.o.h. 600 mm
- 5 Nieten:
  - Rugbreedte 10,6 mm
  - Nietlengte
    - 35 bij plaatdikte 15 mm
    - 50 bij plaatdikte 19 mm
    - 60 bij plaatdikte 30 mm
  - Nietafstand h.o.h. 100 mm



## AFWERKING & ONDERHOUD

Geen specifieke instructies. Naden hoeven niet afgewerkt te worden om de brandwerendheid te borgen. Gebruik bij eventuele afwerking met bijvoorbeeld verf, (sier)pleister of stucwerk een geschikte primer. Maak eerst schoon, droog, stof- en vetvrij en verwijder losse delen. Om de brandwerendheid van het product blijvend te borgen, dienen periodieke inspecties op beschadigingen en reparaties te worden uitgevoerd.

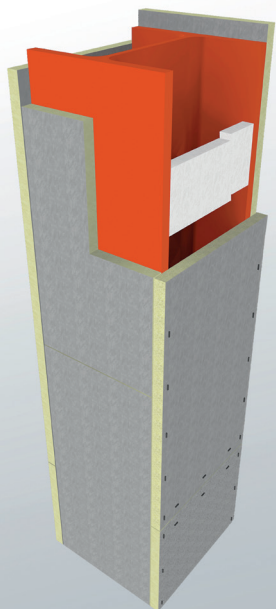
## AANVULLEND ADVIES

Er staat u altijd een adviseur van Preficon ter beschikking voor het beantwoorden van specifiekere technische vragen of zelfs het ter plaatse beoordelen van bouwkundige brandpreventieve vraagstukken op projecten.



# PREFICON BOARD S

KOLOMBEKLEDING 4-ZIJDIG



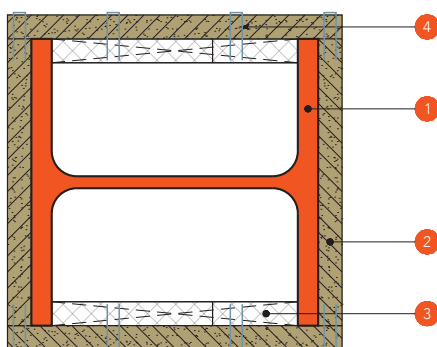
**Afmetingen** 1200 x 2500 mm  
**Diktes** 15 - 19 - 30 mm

## EIGENSCHAPPEN

- Staalconstructiebekleding met een brandwerendheid tot 240 minuten volgens NEN-EN 13381-4:2013
- Onbrandbaar (brandklasse A2 volgens NEN-EN 13501-1)
- Geschuurd en voorzien van grijze coating
- Licht in gewicht, niet stootvast
- Eenvoudig te verwerken (met stanleymes of normale houtbewerkingsgereedschappen)
- Niet-zichtwerk, of zichtwerk zonder afwerkingseisen

## MATERIALEN

- 1 Staalprofiel
- 2 Preficon Board S, plaatlengte maximaal 1200 mm
- 3 Preficon Board C of P klos + spie 20 mm dikte, 100 mm breed, h.o.h. 600 mm
- 4 Nieten:  
Rugbreedte 10,6 mm  
Nietlengte
  - 35 bij plaatdikte 15 mm
  - 50 bij plaatdikte 19 mm
  - 60 bij plaatdikte 30 mmNietafstand h.o.h. 100 mm



## AFWERKING & ONDERHOUD

Geen specifieke instructies. Naden hoeven niet afgewerkt te worden om de brandwerendheid te borgen. Gebruik bij eventuele afwerking met bijvoorbeeld verf, (sier)pleister of stucwerk een geschikte primer. Maak eerst schoon, droog, stof- en vetvrij en verwijder losse delen. Om de brandwerendheid van het product blijvend te borgen, dienen periodieke inspecties op beschadigingen en reparaties te worden uitgevoerd.

## AANVULLEND ADVIES

Er staat u altijd een adviseur van Preficon ter beschikking voor het beantwoorden van specifiekere technische vragen of zelfs het ter plaatse beoordelen van bouwkundige brandpreventieve vraagstukken op projecten.

